

お口のリスク
見える化します

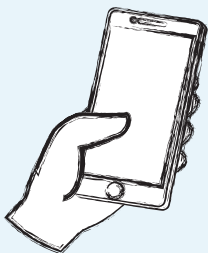


Web歯科問診 ハミエル



<https://hamieru.com/d/gakken-kenpo>

QRコードをカメラアプリで
読み取るかホームページバナーをクリック！！
(URLからも利用可能)



学研健康保険組合

「お口の問題」は お口”だけ”の問題ではありません！

歯周病は生活習慣病である糖尿病を悪化させたり、引き起こしてしまうことがあります。同じく、心臓病や肥満などを招く原因の一つでもあります。

また、口の中の細菌は、肺炎を引き起こすことがあり、婦人病にも深く関係があると言われています。

認知症

肺炎

心臓・
血管の病

糖尿病

低体重児・
早産

骨粗しょう症

肥満



こんな方は注意!!歯周病チェックポイント

- 息が臭い
- 口腔内がネバネバしている
- 歯ぐきが赤い
- 歯ぐきが腫れている
- 歯ぐきから血が出る
- 歯が長く見える
- グラグラしている歯がある
- 歯ぐきから膿が出ている
- 歯を噛みしめると痛い

1つでもチェックがついた方は、
Web歯科問診ハミエルの利用を
おすすめします。



<https://hamieru.com/d/gakken-kenpo>

ご利用はQRコードを
カメラアプリで読み取りください
(URLからも利用可能)



お問い合わせ先：
(運営会社)

株式会社ハミエル
TEL:043-213-6168
Mail: kenshin@hamieru.co.jp